

2017 yılının en çok tartışılan konularından biride tarım ürünleri ve et ürünlerinde yapılan gümrük vergisi indirimleri ya da muafiyetleridir. Bu yazımızda hangi ürünlerde ne kadar indirim/muafiyet sağlandı ve bu indirimler neticesinde fasıl fazında karşılaştırma yapılmak suretiyle ithalatta meydana gelen değişimler istatistiki olarak değerlendirilecektir.

27 Haziran 2017 Tarihli ve 30107 Sayılı Resmi Gazete de yayınlanan 2017/10440 İthalat Rejimi Kararına Ek Kararıyla canlı büyükbaş hayvanlarda yüzde 135 olan gümrük vergisi oranı yüzde 26'ya, büyükbaş hayvanların etinde yüzde 100-225 arasında değişen gümrük vergisi oranları ise yüzde 40'a indirildi. Buğdayda yüzde 130 olan gümrük vergisi yüzde 45, arpada yüzde 130 olan gümrük vergisi yüzde 35, mısırdada yüzde 130 olan gümrük vergisi yüzde 25 oldu.

Ayrıca 29 Temmuz 2017 Tarihli ve 30138 Sayılı Resmî Gazete' de yayımlanan 2017/10604 sayılı Bakanlar Kurulu Kararı ile 31.12.2018 tarihine kadar geçerli olmak üzere, 500 bin baş canlı büyükbaş, 475 bin baş canlı koyun ve keçi, 75 bin ton büyükbaş hayvan eti ile 31.12.2017 tarihine kadar geçerli olmak üzere 20 bin ton çeyrek karkas için Et ve Süt Kurumu Genel Müdürlüğü'ne %0 gümrük vergisiyle ithalat izni verildi. Aynı kararname kapsamında Toprak Mahsulleri Ofisi'ne 750 bin ton buğday, 700 bin ton arpa, 700 bin ton mısır ve 100 bin ton pirincin yine sıfır gümrükle ithalat yetkisi verildi.

0102 TARİFE POZİSYONUNDA CANLI BÜYÜKBAS HAYVANLARDA DEĞİŞİKLİK ÖNCESİ GÜMRÜK VERGİLERİ

G.T.İ.P.	MADDE İSMİ	GÜMRÜK VERGİSİ ORANI (%)					
		AB, EFTA	B-HER.	G.KORE	MLZY.	D-8	D.Ü.
0102.29.05.00.00	Bibos veya Poephagus alt cinsine ait olanlar	135	135	135	135	135	135
0102.29.21.00.00	Kesimlik olanlar	135	135	135	135	135	135
0102.29.41.00.00	Kesimlik olanlar	135	135	135	135	135	135
0102.29.51.00.11	Ağırlığı 400 kg.ı geçenler	135	135	135	135	135	135
0102.29.51.00.19	Diğerleri	135	135	135	135	135	135
0102.29.61.00.11	Ağırlığı 400 kg.ı geçen dişi danalar	135	135	135	135	135	135
0102.29.61.00.19	Diğerleri	135	135	135	135	135	135
0102.29.91.00.11	Ağırlığı 400 kg.ı geçen erkek danalar	135	135	135	135	135	135
0102.29.91.00.19	Diğerleri	135	135	135	135	135	135

0102 TARİFE POZİSYONUNDA CANLI BÜYÜKBAŞ HAYVANLARDA DEĞİŞİKLİK SONRASI GÜMRÜK VERGİLERİ

G.T.İ.P.	MADDE İSMİ	GÜMRÜK VERGİSİ ORANI (%)					
		AB, EFTA	B-HER.	G.KORE	MLZY.	D-8	D.Ü.
0102.29.05.00.00	Bibos veya Poephagus alt cinsine ait olanlar	26	26	26	26	26	26
0102.29.21.00.00	Kesimlik olanlar	26	26	26	26	26	26
0102.29.41.00.00	Kesimlik olanlar	26	26	26	26	26	26
0102.29.51.00.11	Ağırlığı 400 kg.ı geçenler	26	26	26	26	26	26
0102.29.51.00.19	Diğerleri	26	26	26	26	26	26
0102.29.61.00.11	Ağırlığı 400 kg.ı geçen dişi danalar	26	26	26	26	26	26
0102.29.61.00.19	Diğerleri	26	26	26	26	26	26
0102.29.91.00.11	Ağırlığı 400 kg.ı geçen erkek danalar	26	26	26	26	26	26
0102.29.91.00.19	Diğerleri	26	26	26	26	26	26

0201 ve 0202 TARİFE POZİSYONUNDA BÜYÜKBAŞ HAYVANLARIN ETİ(TAZE, SOĞUTULMUŞ VEYA DONDURULMUŞ) DEĞİŞİKLİK ÖNCESİ GÜMRÜK VERGİLERİ

G.T.İ.P.	MADDE İSMİ	GÜMRÜK VERGİSİ ORANI (%)				
		AB, EFTA	B-HER.	G.KORE	MLZY.	D.Ü.
0201.10.00.00.00	Karkas ve yarım karkas	100	100	100	100	100
0201.20.20.00.00	Çeyrek karkas (eşit olarak bölünmüş)	100	100	100	100	100
0201.20.30.00.00	Karkasın ön çeyrekleri (ayrılmamış veya ayrılmış)	100	100	100	100	100
0201.20.50.00.00	Karkasın arka çeyrekleri (ayrılmamış veya ayrılmış)	100	100	100	100	100
0201.20.90.00.00	Diğerleri	225	225	225	225	225
0202.10.00.00.00	Karkas ve yarım karkas	100	100	100	100	100
0202.20.10.00.00	Çeyrek karkas (eşit olarak bölünmüş)	100	100	100	100	100
0202.20.30.00.00	Karkasın ön çeyrekleri (ayrılmamış veya ayrılmış)	100	100	100	100	100
0202.20.50.00.00	Karkasın arka çeyrekleri (ayrılmamış veya ayrılmış)	100	100	100	100	100
0202.20.90.00.00	Diğerleri	225	225	225	225	225

0201 ve 0202 TARİFE POZİSYONU BÜYÜKBAŞ HAYVANLARIN ETİ(TAZE, SOĞUTULMUŞ VEYA DONDURULMUŞ) DEĞİŞİKLİK SONRASI GÜMRÜK VERGİLERİ

G.T.İ.P.	MADDE İSMİ	GÜMRÜK VERGİSİ ORANI (%)				
		AB, EFTA	B-HER.	G.KORE	MLZY.	D.Ü.
0201.10.00.00.00	Karkas ve yarım karkas	40	40	40	40	40
0201.20.20.00.00	Çeyrek karkas (eşit olarak bölünmüş)	40	40	40	40	40
0201.20.30.00.00	Karkasın ön çeyrekleri (ayrılmamış veya ayrılmış)	40	40	40	40	40
0201.20.50.00.00	Karkasın arka çeyrekleri (ayrılmamış veya ayrılmış)	40	40	40	40	40
0201.20.90.00.00	Diğerleri	40	40	40	40	40
0202.10.00.00.00	Karkas ve yarım karkas	40	40	40	40	40
0202.20.10.00.00	Çeyrek karkas (eşit olarak bölünmüş)	40	40	40	40	40
0202.20.30.00.00	Karkasın ön çeyrekleri (ayrılmamış veya ayrılmış)	40	40	40	40	40
0202.20.50.00.00	Karkasın arka çeyrekleri (ayrılmamış veya ayrılmış)	40	40	40	40	40
0202.20.90.00.00	Diğerleri	40	40	40	40	40

1001,1003 ve 1005 TARİFE POZİSYONU HUBUBAT (MISIR, ARPA, BUĞDAY) DEĞİŞİKLİK ÖNCESİ GÜMRÜK VERGİLERİ

G.T.İ.P.	MADDE İSMİ	GÜMRÜK VERGİSİ ORANI (%)				
		AB, EFTA	B-HER.	G.KORE	MLZY.	D.Ü.
1001.19.00.00.00	Diğerleri	130	0	130	130	130
1001.99.00.00.11	Adi buğday	130	0	130	130	130
1001.99.00.00.12	Mahlut	130	0	130	130	130
1001.99.00.00.13	Kaplıca (kızıl) buğday	130	0	130	130	130
1003.90.00.00.11	Beyaz arpa	130	0	130	130	130
1003.90.00.00.12	Maltlık arpa	130	0	130	130	130
1003.90.00.00.19	Diğerleri	130	0	130	130	130
1005.90.00.00.11	Cin mısırları (patlamış mısır-pop corn yapımında kullanılan mısır)	130	0	130	130	130
1005.90.00.00.19	Diğerleri	130(1)	0	130(1)	130(1)	130(1)

1001,1003 ve 1005 TARİFE POZİSYONU HUBUBAT (MISIR, ARPA, BUĞDAY) DEĞİŞİKLİK SONRASI GÜMRÜK VERGİLERİ

G.T.İ.P.	MADDE İSMİ	GÜMRÜK VERGİSİ ORANI (%)				
		AB, EFTA	B-HER.	G.KORE	MLZY.	D.Ü.
1001.19.00.00.00	Diğerleri	45	0	45	45	45
1001.99.00.00.11	Adi buğday	45	0	45	45	45
1001.99.00.00.12	Mahlut	45	0	45	45	45
1001.99.00.00.13	Kaplıca (kızıl) buğday	45	0	45	45	45
1003.90.00.00.11	Beyaz arpa	35	0	35	35	35
1003.90.00.00.12	Maltlık arpa	35	0	35	35	35
1003.90.00.00.19	Diğerleri	35	0	35	35	35
1005.90.00.00.11	Cin mısırları (patlamış mısır-pop corn yapımında kullanılan mısır)	25	0	25	25	25
1005.90.00.00.19	Diğerleri	25(1)	0	25(1)	25(1)	25(1)

11 Mayıs 2017 Tarihli ve 30063 Sayılı Resmi Gazete de yayınlanan 2017/10099 sayılı İthalat Rejimi Kararına Ek Kararıyla 0904.21.90.00.11 no lu GTİP te yer alan Kırmızıbiberde yüzde 75 olan gümrük vergisi oranı 11 Mayıs-1 Eylül tarihleri arasında %15 olarak belirlenmiştir.

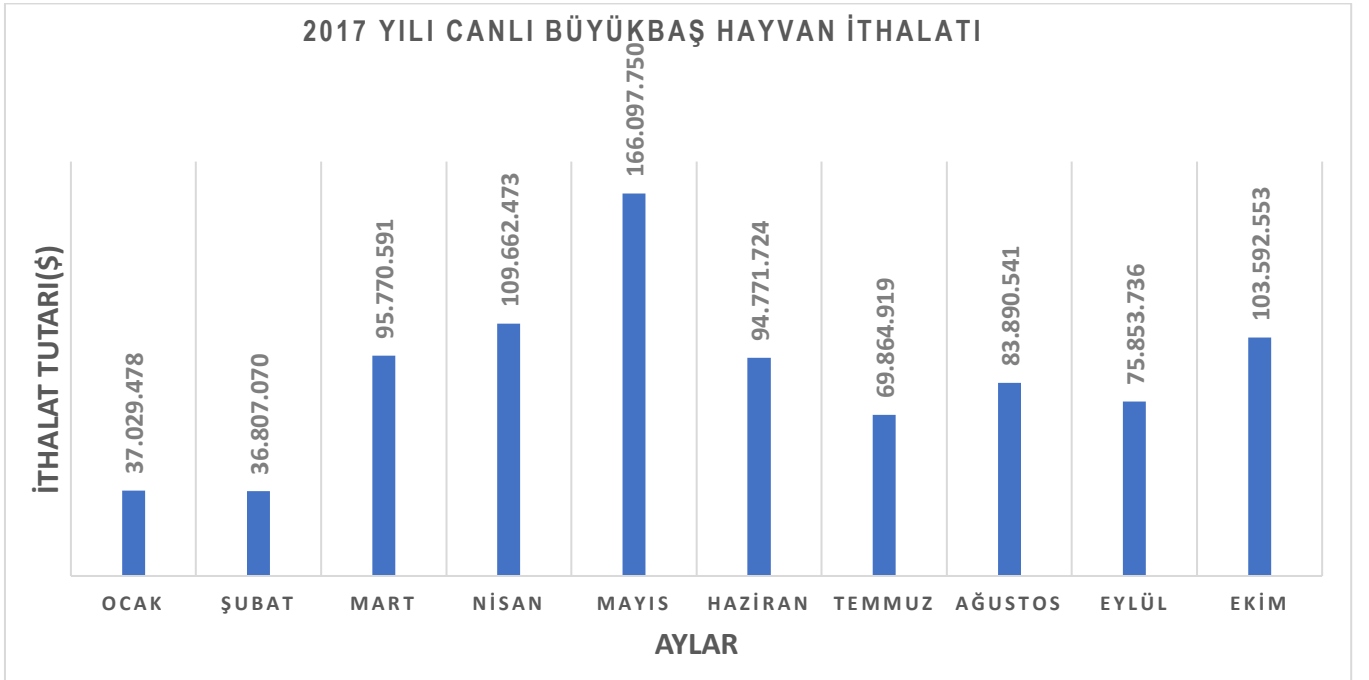
08 Mart 2017 Tarihli ve 30001 Sayılı Resmi Gazete de yayınlanan 2017/9955 sayılı İthalat Rejimi Kararına Ek Kararıyla 0713.20.00.00.19 no lu GTİP te yer alan tohumluk olmayan Nohutta yüzde 19,5 (G. Kore GV % 19,5, B.Hersek % 0) olan gümrük vergisi oranı 8 Mart-1 Temmuz tarihleri arasında tüm ülkeler için % 0 olarak belirlenmiştir

Son olarak 02 Aralık 2017 Tarihli ve 30258 Sayılı Resmi Gazete de yayınlanan 2017/10994 sayılı İthalat Rejimi Kararına Ek Kararıyla kuru fasulye türleri, barbunya, nohut ve börülce ithalatında gümrük vergisi oranı yüzde sıfıra düşürüldü. Düzenleme yeni olduğundan bahisle herhangi bir değerlendirme yapılmamıştır.

Peki 2017 yılında yapılan bu gümrük vergisi indirimlerinin i bu ürünlerin ithalata etkisi ne oldu, ithalat tutarları arttı mı? TUIK ten elde edilen veriler ışığında 2017 yılı Canlı Büyükbaş Hayvan, et ve hububat ithalatlarına göz atalım.

2017	OCAK	0102	Canlı büyükbaş hayvanlar (at, eşek, katır ve bardolar hariç)	37.029.478	
		0201	Sığır eti (taze/soğutulmuş)	322.133	
		0713	Kuru baklagiller (kabuksuz) (taneleri ikiye ayrılmış)	36.911.897	
		0904	Piper, capsicum ve pimenta cinsi biberler (kurutulmuş, ezilmiş veya öğütülmüş)	1.739.457	
		1001	Buğday ve mahlut	49.983.885	
		1003	Arpa	3.563.716	
		1005	Mısır	13.674.778	
		ŞUBAT	0102	Canlı büyükbaş hayvanlar (at, eşek, katır ve bardolar hariç)	36.807.070
			0201	Sığır eti (taze/soğutulmuş)	5.452.009
			0713	Kuru baklagiller (kabuksuz) (taneleri ikiye ayrılmış)	51.188.400
	0904		Piper, capsicum ve pimenta cinsi biberler (kurutulmuş, ezilmiş veya öğütülmüş)	1.161.879	
	1001		Buğday ve mahlut	48.060.981	
	1003		Arpa	3.356.586	
	1005		Mısır	6.542.059	
	MART		0102	Canlı büyükbaş hayvanlar (at, eşek, katır ve bardolar hariç)	95.770.591
			0201	Sığır eti (taze/soğutulmuş)	701.960
			0713	Kuru baklagiller (kabuksuz) (taneleri ikiye ayrılmış)	37.031.189
		0904	Piper, capsicum ve pimenta cinsi biberler (kurutulmuş, ezilmiş veya öğütülmüş)	1.798.348	
		1001	Buğday ve mahlut	69.547.725	
		1003	Arpa	3.279.452	
1005		Mısır	10.039.085		
NİSAN		0102	Canlı büyükbaş hayvanlar (at, eşek, katır ve bardolar hariç)	109.662.473	
		0201	Sığır eti (taze/soğutulmuş)	160.084	
		0713	Kuru baklagiller (kabuksuz) (taneleri ikiye ayrılmış)	76.220.761	
	0904	Piper, capsicum ve pimenta cinsi biberler (kurutulmuş, ezilmiş veya öğütülmüş)	2.011.385		
	1001	Buğday ve mahlut	76.538.769		
	1003	Arpa	9.756.655		
	1005	Mısır	22.152.080		
		Toplam	296.502.207		
	MAYIS	0102	Canlı büyükbaş hayvanlar (at, eşek, katır ve bardolar hariç)	166.097.750	
		0201	Sığır eti (taze/soğutulmuş)	237.159	
0713		Kuru baklagiller (kabuksuz) (taneleri ikiye ayrılmış)	36.947.537		
0904		Piper, capsicum ve pimenta cinsi biberler (kurutulmuş, ezilmiş veya öğütülmüş)	3.085.499		
1001		Buğday ve mahlut	144.479.470		
1003		Arpa	8.260.239		
1005		Mısır	76.778.793		
HAZİRAN		0102	Canlı büyükbaş hayvanlar (at, eşek, katır ve bardolar hariç)	94.771.724	
		0201	Sığır eti (taze/soğutulmuş)	625.636	
		0713	Kuru baklagiller (kabuksuz) (taneleri ikiye ayrılmış)	41.812.058	
	0904	Piper, capsicum ve pimenta cinsi biberler (kurutulmuş, ezilmiş veya öğütülmüş)	3.331.217		
	1001	Buğday ve mahlut	54.899.975		
	1003	Arpa	73.459		
	1005	Mısır	77.566.026		

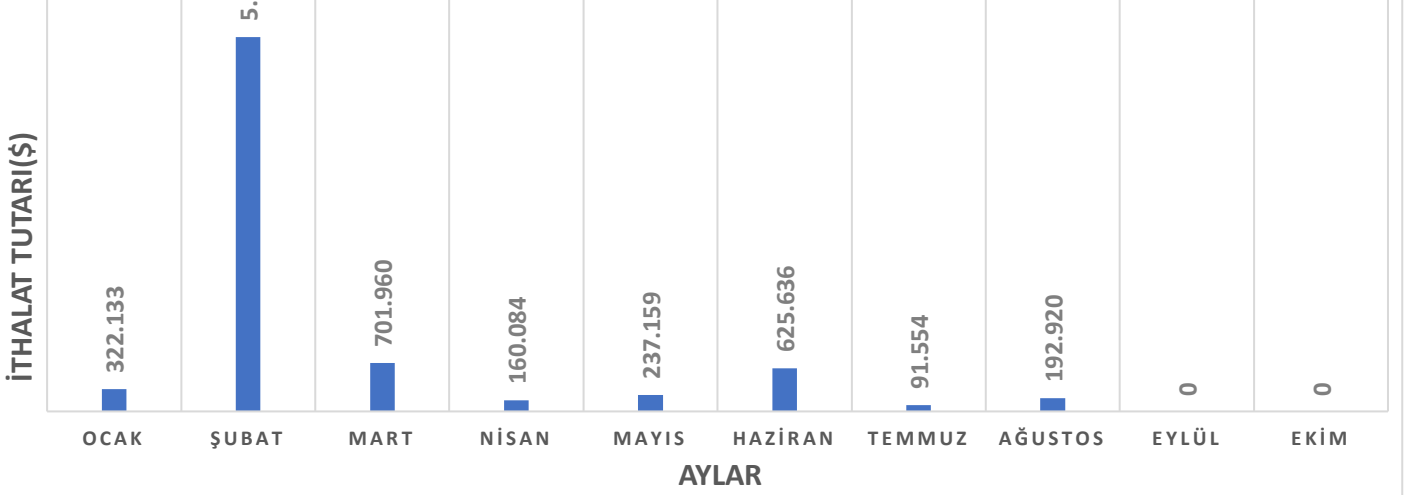
TEMMUZ	0102	Canlı büyükbaş hayvanlar (at, eşek, katır ve bardolar hariç)	69.864.919
	0201	Sığır eti (dondurulmuş)	91.554
	0713	Kuru baklagiller (kabuksuz) (taneleri ikiye ayrılmış)	10.870.224
	0904	Piper, capsicum ve pimenta cinsi biberler (kurutulmuş, ezilmiş veya öğütülmüş)	4.038.854
	1001	Buğday ve mahlut	35.980.725
AĞUSTOS	1003	Arpa	17.549.826
	1005	Mısır	72.819.430
	0102	Canlı büyükbaş hayvanlar (at, eşek, katır ve bardolar hariç)	83.890.541
	0201	Sığır eti (dondurulmuş)	192.920
	0713	Kuru baklagiller (kabuksuz) (taneleri ikiye ayrılmış)	14.059.024
EYLÜL	0904	Piper, capsicum ve pimenta cinsi biberler (kurutulmuş, ezilmiş veya öğütülmüş)	4.804.252
	1001	Buğday ve mahlut	55.746.105
	1003	Arpa	7.786.383
	1005	Mısır	19.454.731
	0102	Canlı büyükbaş hayvanlar (at, eşek, katır ve bardolar hariç)	75.853.736
EKİM	0713	Kuru baklagiller (kabuksuz) (taneleri ikiye ayrılmış)	12.856.080
	0904	Piper, capsicum ve pimenta cinsi biberler (kurutulmuş, ezilmiş veya öğütülmüş)	3.250.566
	1001	Buğday ve mahlut	117.068.098
	1003	Arpa	37.793
	1005	Mısır	5.788.169
EKİM	0102	Canlı büyükbaş hayvanlar (at, eşek, katır ve bardolar hariç)	103.592.553
	0713	Kuru baklagiller (kabuksuz) (taneleri ikiye ayrılmış)	23.525.023
	0904	Piper, capsicum ve pimenta cinsi biberler (kurutulmuş, ezilmiş veya öğütülmüş)	2.795.030
	1001	Buğday ve mahlut	86.141.804
	1003	Arpa	10.819.692
1005	Mısır	15.912.810	



*Rakamlar ekim ayı sonu itibariyledir.

*TÜİK sayfasında HS4 seçilmek suretiyle 0102 tarife pozisyonu baz alınarak veriler elde edilmiştir.

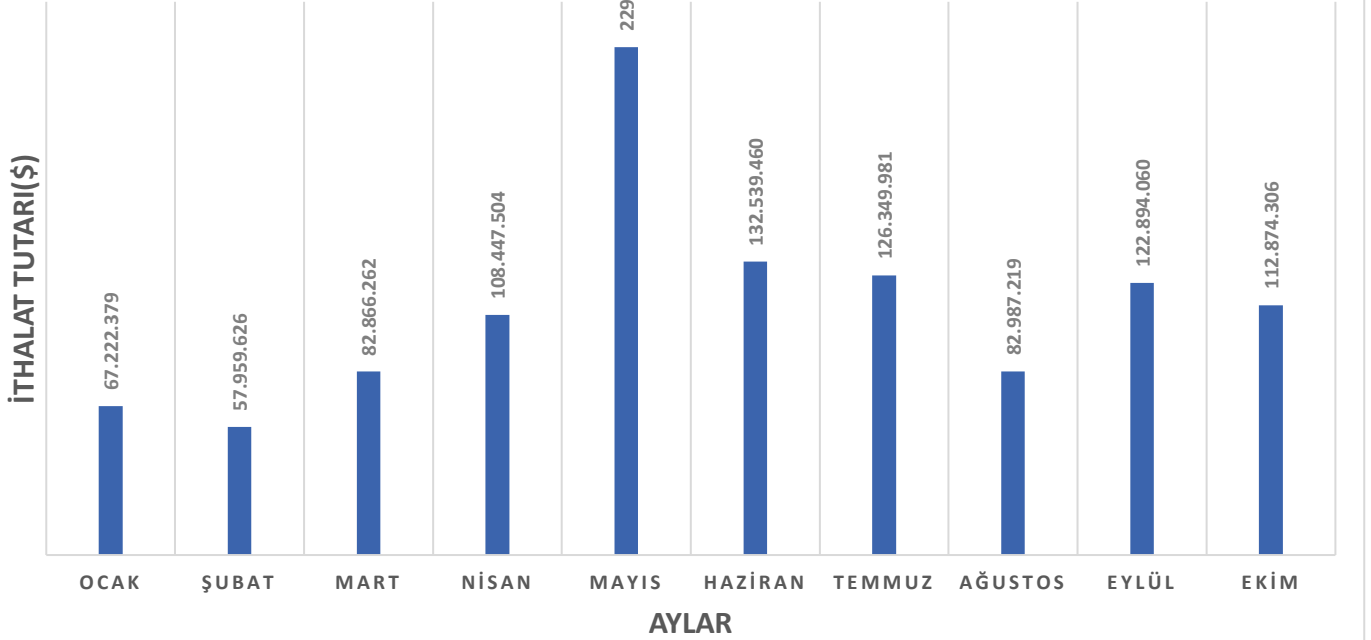
2017 YILI BÜYÜKBAŞ HAYVAN ETİ İTHALATI(\$)



*Rakamlar ekim ayı sonu itibariyledir.

*TÜİK sayfasında HS4 seçilmek suretiyle 0201,0202 tarife pozisyonu baz alınarak veriler elde edilmiştir.

2017 YILI HUBUBAT(ARPA,MISIR,BUĞDAY VE MAHLUT) İTHALATI



*Rakamlar ekim ayı sonu itibariyledir.

*TÜİK sayfasında HS4 seçilmek suretiyle 1001,1003,1005 tarife pozisyonu baz alınarak veriler elde edilmiştir.

İstatistikî veriler grafik eşliğinde sunulmuş olup yorumu siz değerli okuyucularımıza bırakıyoruz. Esen kalın..... Sami ÜNLÜ/Gümrük Muayene Memuru